

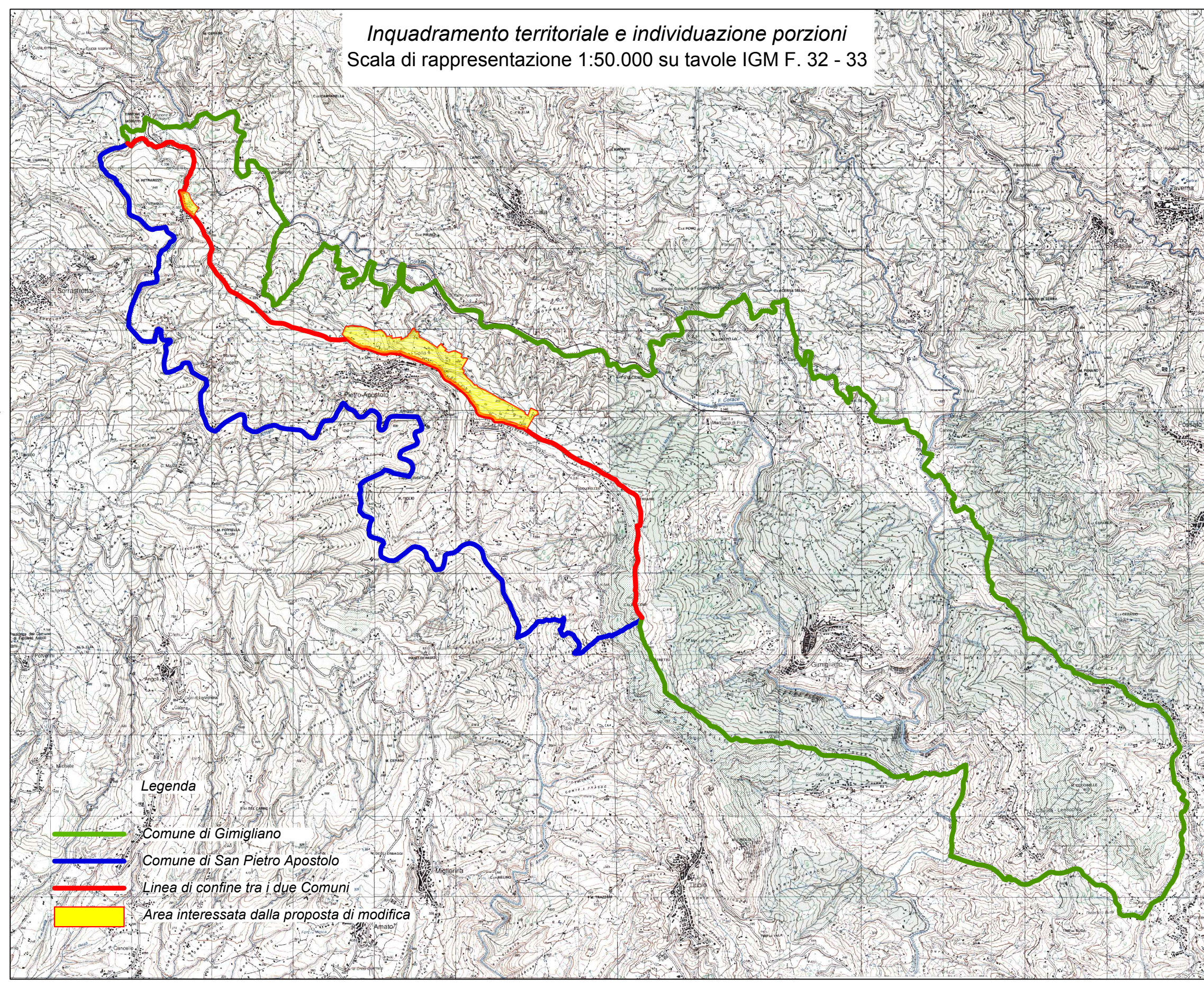
*Modifica dei confini territoriali
dei Comuni di San Pietro Apostolo e Gimigliano
della Provincia di Catanzaro*

Allegato A1

Planimetrie di inquadramento generale

Aprile 2016

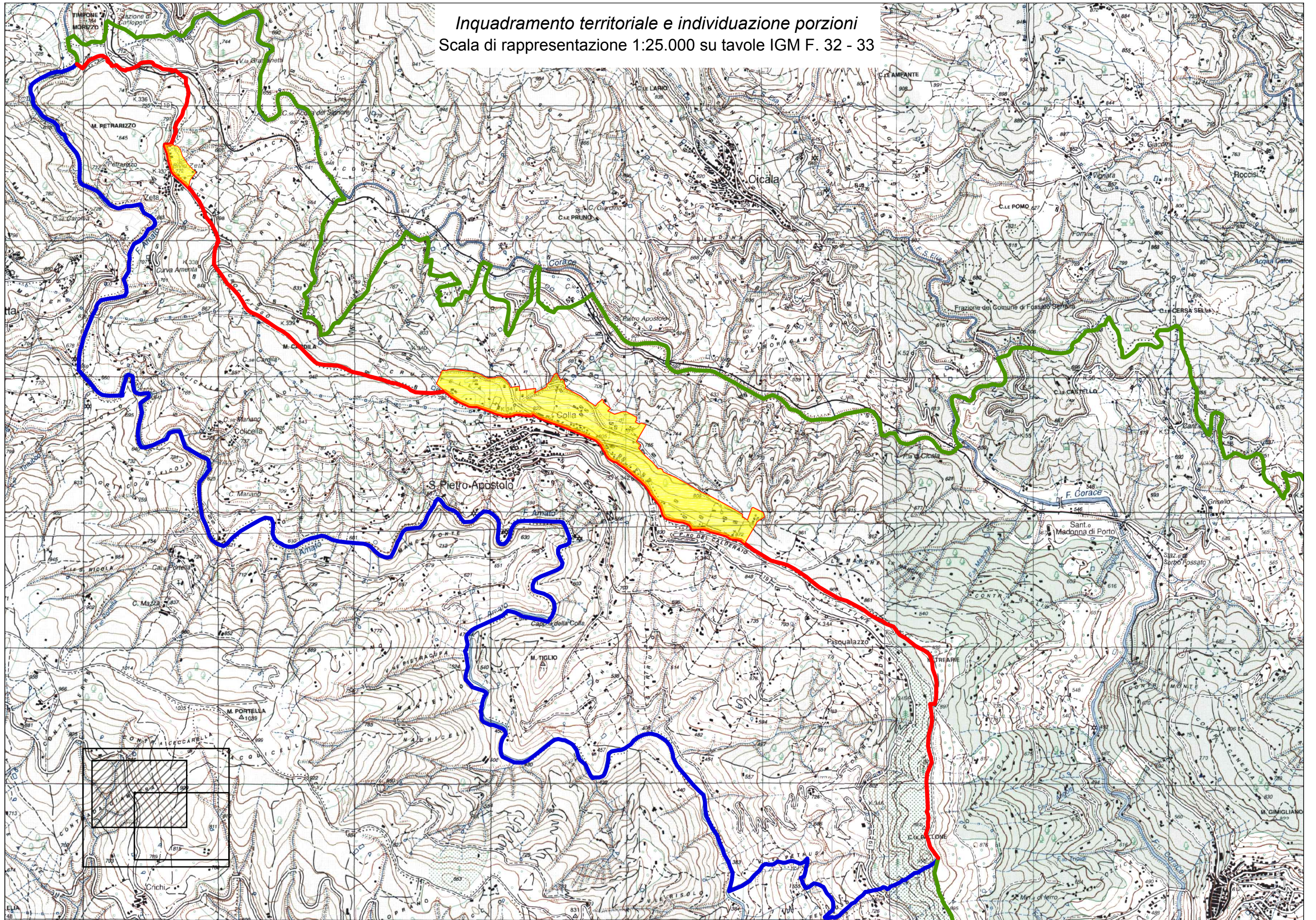
Inquadramento territoriale e individuazione porzioni
Scala di rappresentazione 1:50.000 su tavole IGM F. 32 - 33



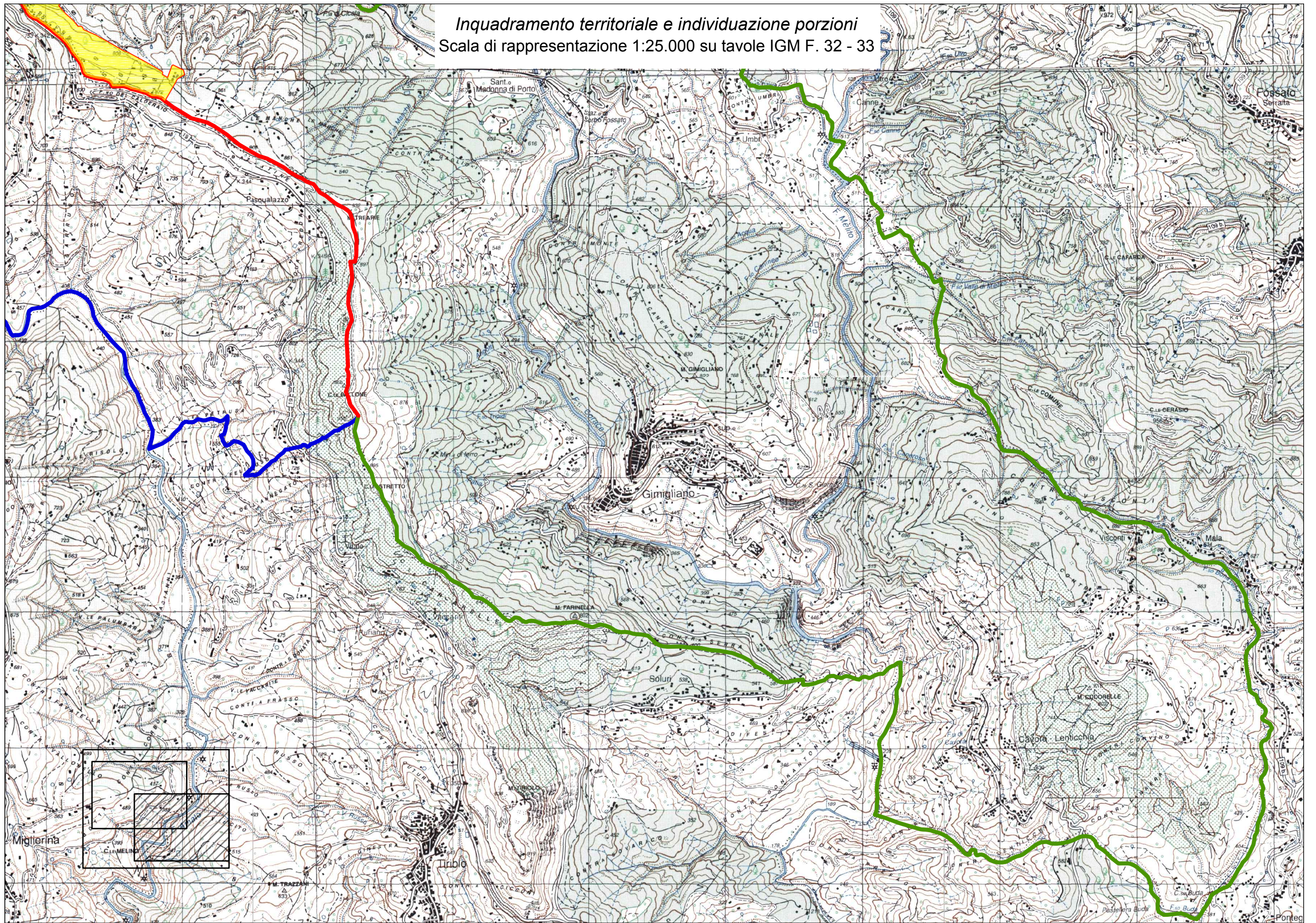
Legenda

-  Comune di Gimigliano
-  Comune di San Pietro Apostolo
-  Linea di confine tra i due Comuni
-  Area interessata dalla proposta di modifica

Inquadramento territoriale e individuazione porzioni
Scala di rappresentazione 1:25.000 su tavole IGM F. 32 - 33



Inquadramento territoriale e individuazione porzioni
Scala di rappresentazione 1:25.000 su tavole IGM F. 32 - 33



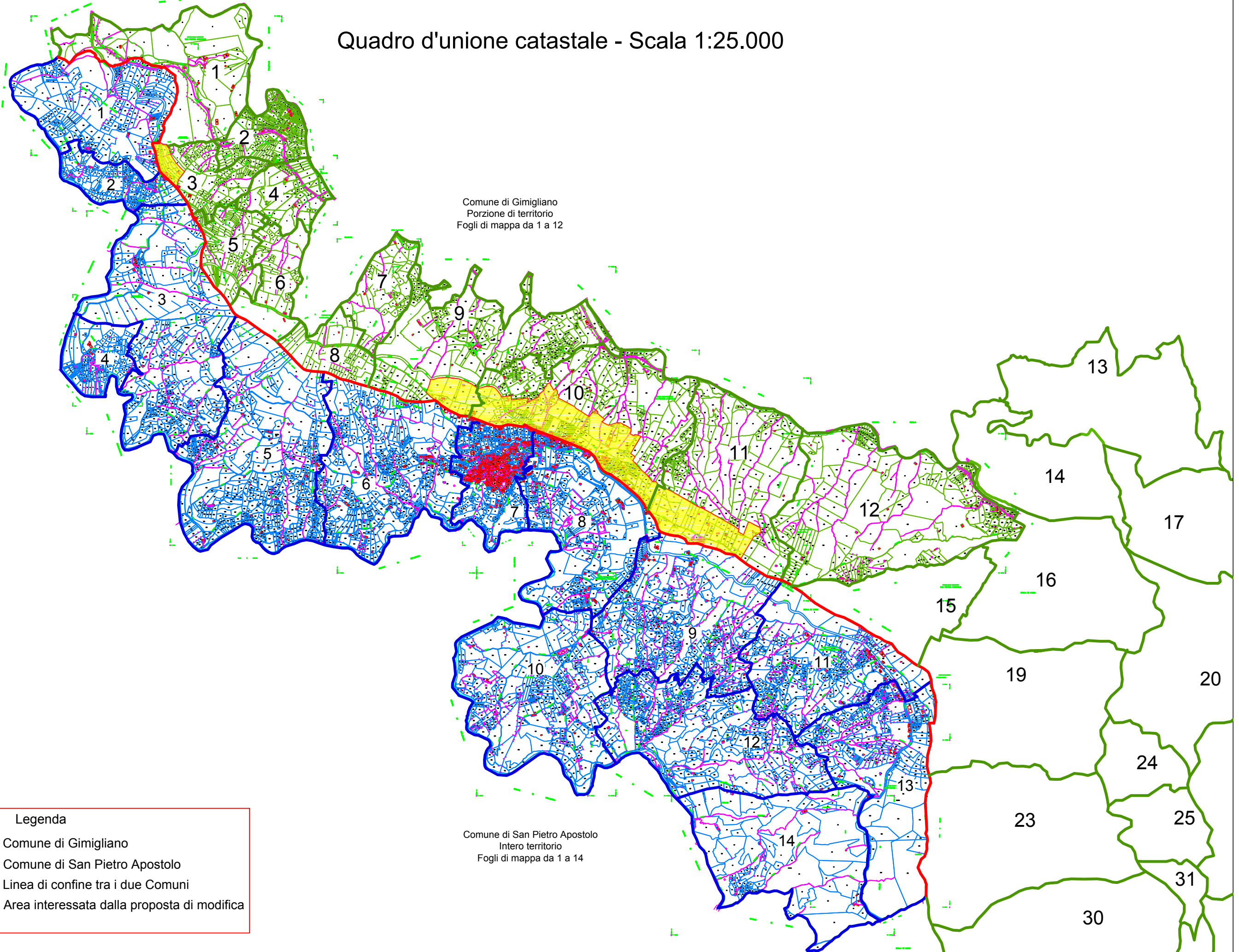
Quadro d'unione catastale - Scala 1:25.000

Comune di Gimigliano
Porzione di territorio
Fogli di mappa da 1 a 12

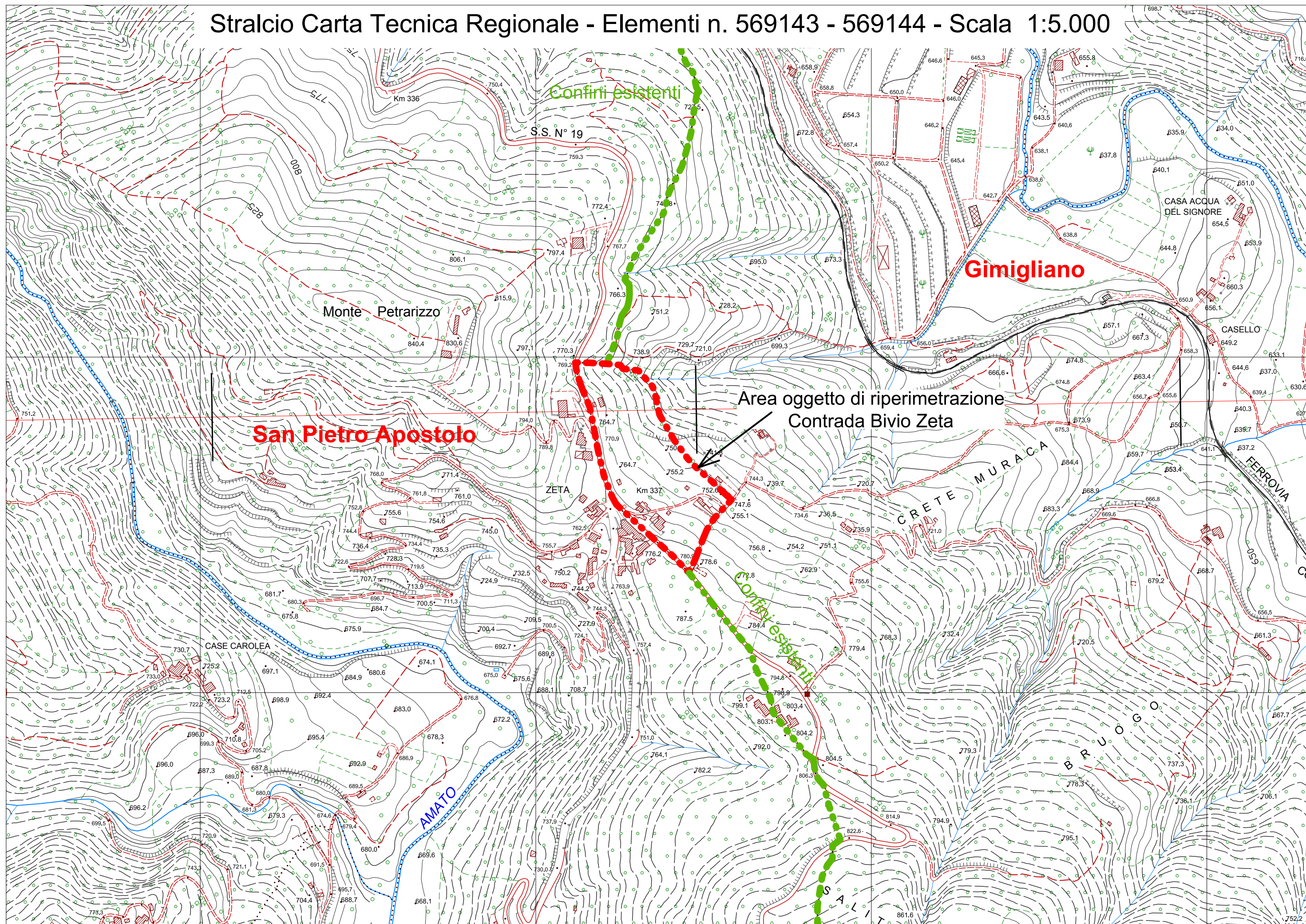
Comune di San Pietro Apostolo
Intero territorio
Fogli di mappa da 1 a 14

Legenda

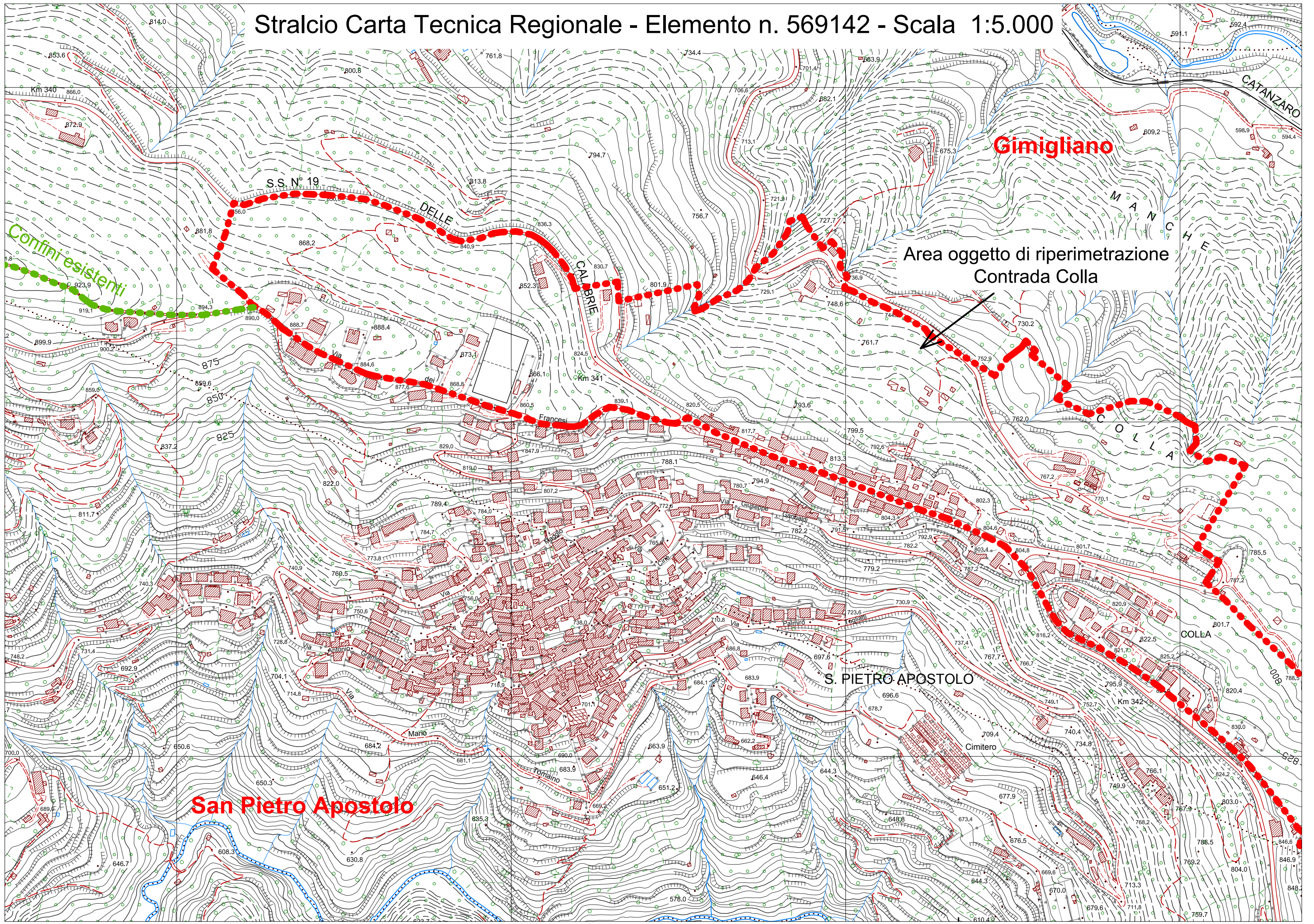
- Comune di Gimigliano
- Comune di San Pietro Apostolo
- Linea di confine tra i due Comuni
- Area interessata dalla proposta di modifica



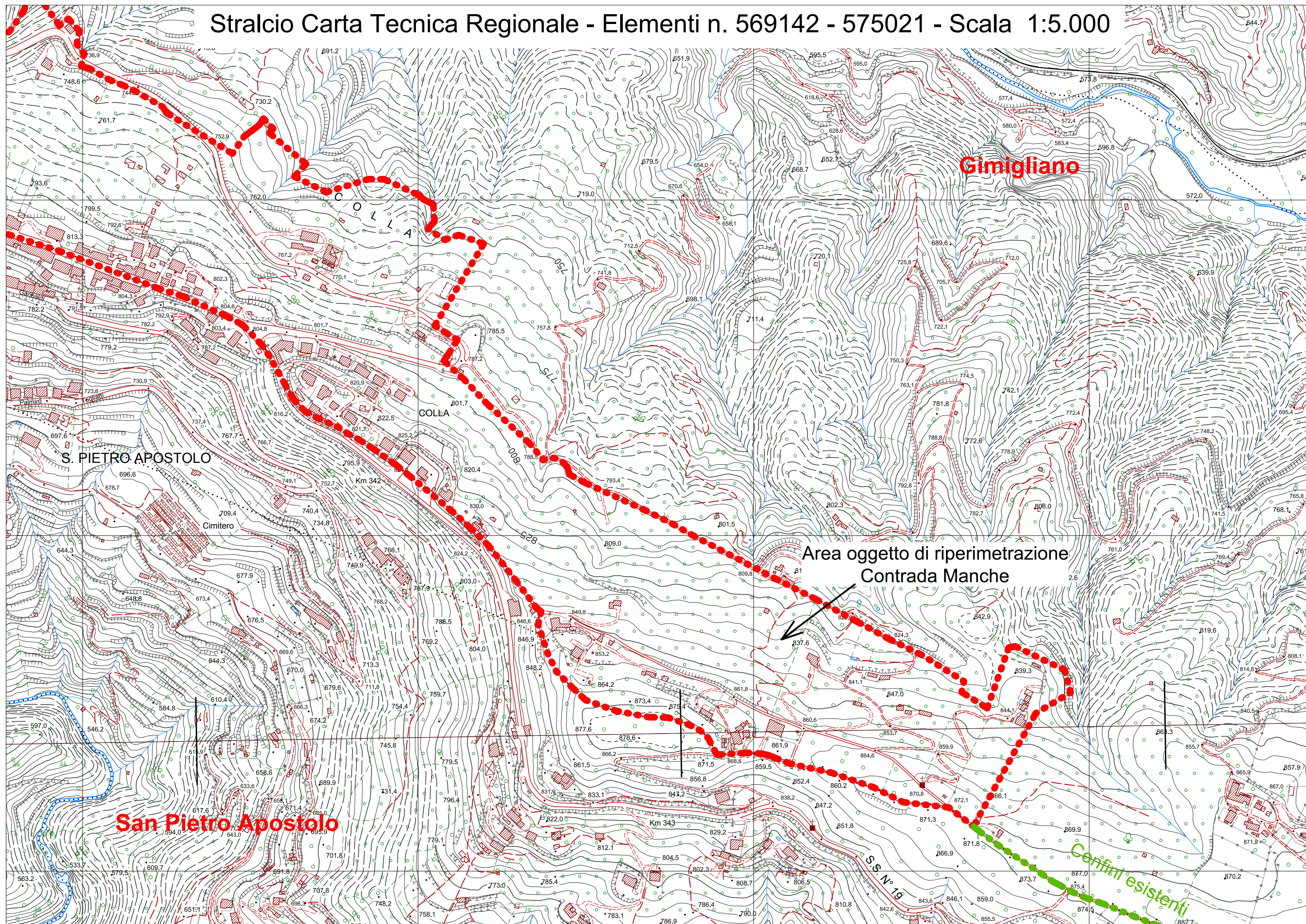
Stralcio Carta Tecnica Regionale - Elementi n. 569143 - 569144 - Scala 1:5.000



Stralcio Carta Tecnica Regionale - Elemento n. 569142 - Scala 1:5.000



Stralcio Carta Tecnica Regionale - Elementi n. 569142 - 575021 - Scala 1:5.000



Gimigliano

S. PIETRO APOSTOLO

Area oggetto di ripermetrazione
Contrada Manche

San Pietro Apostolo

Confini esistenti